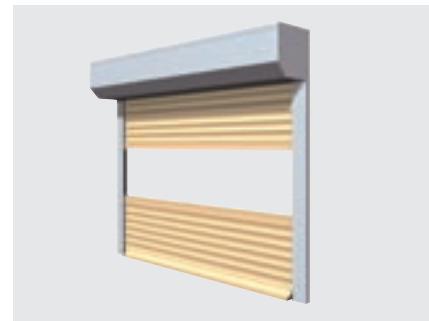
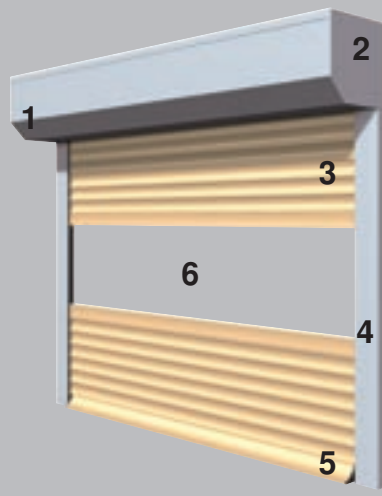




Vorbau-Rollladen mit Zusatzausstattung WAREMA Visio



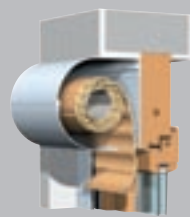
Technische Beschreibung und Zubehör



WAREMA Visio mit eckigem Kasten



Eckig



Rund



Quadratisch



Putz

- 1 Revisionsblende
- 2 Kasten
- 3 Rollladenpanzer
- 4 Führungsschiene
- 5 Endschiene
- 6 Sichtfeld

Der neue WAREMA Visio vereint die Funktionen eines klassischen Rollladens mit den Vorteilen eines Sonnenschutzproduktes. Der geteilte Rollladenpanzer kann wahlweise komplett geschlossen werden oder bietet ein Sichtfenster bei halb geschlossenem Behang. Diese Zusatzfunktion bringt ungeahnte Nutzungsmöglichkeiten: WAREMA Visio bietet Schutz vor starker Sonneneinstrahlung in Wohnräumen ohne diese komplett zu verdunkeln sowie Blendschutz bei Räumen mit Bildschirmarbeitsplätzen. Er ermöglicht Ihnen ungehinderte Ausblicke und verhindert gleichzeitig unerwünschte Einblicke und trägt somit zu einer erhöhten Privatsphäre bei. Darüber hin-

aus besteht Möglichkeit zur Belüftung Ihrer Räume. Im Bereich von Balkon- und Terrassentüren kann WAREMA Visio genauso als Schutz vor Kleintieren eingesetzt werden und bietet daher neue Perspektiven. Die Zusatzausstattung WAREMA Visio lässt sich in allen Vorbau-Rollladen der Typenreihe V4 - V10 integrieren.

Kasten
drei- oder vierseitig geschlossen in stranggepresster oder gerollformter/gekanteter Ausführung.

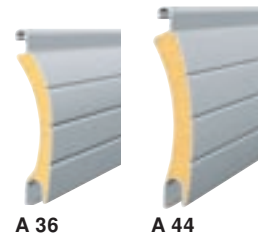
Endschiene
Standardmäßig Dreikant-Design-Endschiene aus stranggepresstem Aluminium.

Führungsschienen
aus hochwertigem stranggepresstem Aluminium mit geräuschkämmender Keder-einlage.

Rollladenpanzer
aus gerollformten, FCKW-frei ausgeschäumten Aluminiumprofilen A 36 und A 44.

Bedienung
Bedienung über Gurtzug, Kurbel oder Motor mit Drehmomentabschaltung.

Insektenschutz
als luftdurchlässiger Netzbehang in Farbe Grau oder Schwarz. Bedienung manuell über Federwelle. Optional Insektenschutz-Drehrahmen.



A 36

A 44

Panzerfarben



Baugrenzwerte

	V4 (gerollformt)	V6 (stranggepresst)	V8 (gerollformt)	V10 (stranggepresst)
max. Breite	2500 mm	2500 mm	2500 mm	2500 mm
max. Höhe	3250 mm	3500 mm	2750 mm	3500 mm
max. Fläche	7 m ²	10 m ²	7 m ²	10 m ²
max. untere Behangfläche	Die Fläche des unteren Behangteiles darf nicht größer als 3,5 m ² (2,5 m ² bei Gurtbedienung) sein.			
mögl. Antriebe	Gurt, Kurbel, Motor			
Panzer	A 36, A 44			
IS-Rollo	●	●	●	●
IS-Drehrahmen	●	●	●	●
Sichtfeldgröße	Je nach Elementhöhe und Größe des unteren Behangteiles von 350-950 mm			